

Voiteur : Le Savagnin

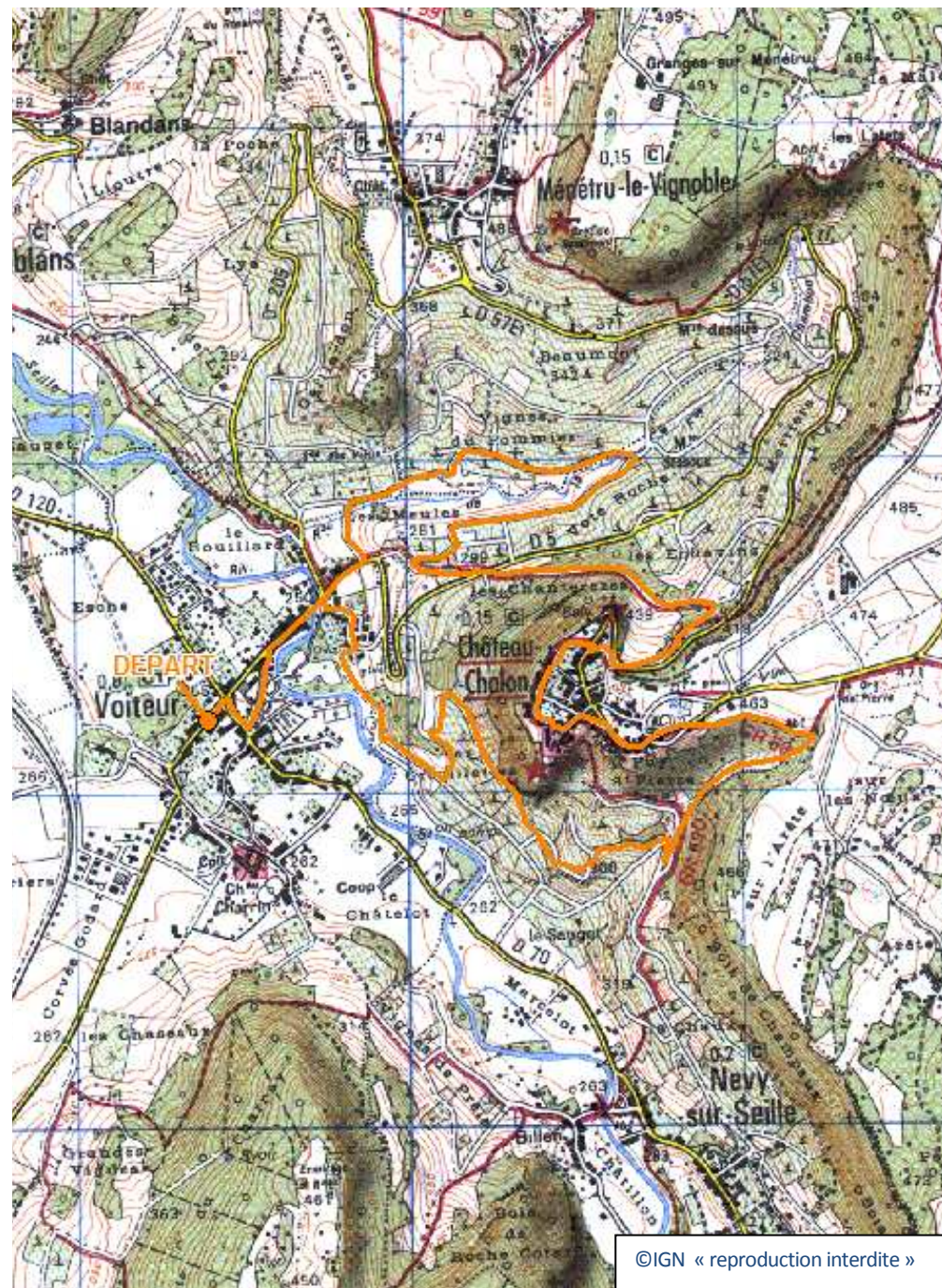
Depuis le parking de l'Office de Tourisme, prenez la direction de l'Eglise, puis du Pont de Mézières. A la sortie de Voiteur, après le pont enjambant la Seille, empruntez à droite la rue de Mézières. Suivez le virage à droite, ensuite tout droit. Puis continuez le sentier à droite au lieu de monter la route qui part dans les vignes. Après avoir longé l'enceinte murale d'un parc, puis traversé un sous-bois au bord de la Seille, vous arrivez au bas du vignoble et vous prenez un sentier à gauche qui monte dans les vignes.

Ceci vous mènera jusqu'à un croisement nommé « Aux Chaises ». Ensuite, vous traversez le vignoble et vous arrivez à Puits St-Pierre, montez à la Fontaine des Nœuds puis continuez vers le village de Château-Chalon et descendez la rue selon le balisage GR. En passant devant la Maison de la Haute Seille suivez encore le balisage GR, qui vous mènera devant l'ancienne maison de Bernard Clavel. A la sortie de Château-Chalon, vous prenez un chemin sur la gauche et descendez tout le bois.

Arrivé à la D5, vous la traverserez pour prendre une petite route partant sur la droite ; puis, plus bas, un chemin sur la droite. Suivez ce chemin, le virage sur la gauche, et vous arrivez à une petite route goudronnée. Dirigez-vous vers Voiteur en continuant cette route sur la gauche. Vous arrivez dans le village, et, à droite, traversez le pont sur la Seille et rejoignez l'Office de Tourisme.

Fruitière

La fruitière, appelée aussi coopérative, est un système de production connu depuis le XIII^{ème} siècle. Les éleveurs unissaient et apportaient leur production à une « fructerie » pour faire fructifier le lait, ils fabriquaient ainsi des fromages à grandes formes (ancêtres des comtés), seul moyen de conserver le lait en vue de la longue période hivernale et de constituer des réserves de nourriture. De nos jours, cette formule de production existe toujours au niveau laitier, mais on la retrouve également au niveau viticole où des vignerons apportent tout ou partie de leurs raisins, qu'ils mettent en commun pour la vinification et la commercialisation.



Curiosités

A.O.C Château-chalon.
Maison de la Haute Seille, Château-Chalon (musée interactif et ludique).
Fromagerie Vagne, Château-Chalon (visites guidées et dégustations).
Ecole d'Autrefois, Château-Chalon
Ancienne Maison de Bernard Clavel à Château-Chalon
Visites des caveaux vignerons à Château-Chalon et Voiteur.
Belvédères.
Village perché et classé de Château-Chalon.

Informations, services

Office de Tourisme des Coteaux de la Haute Seille à Voiteur.
Relais Info Services à Voiteur et Château-Chalon.
Table panoramique au Belvédère de la Rochette à Château-Chalon.
Maison de la Haute Seille à Château-Chalon.

Restaurants, bars

Au Petit Victorien, route de Château-Chalon, Voiteur 03.84.44.18.63
Les Seize Quartiers, rue de l'Eglise, Château-Chalon 03.84.44.68.23
La Taverne du Roc, rue Roche, Château-Chalon 03.84.85.24.17
La Maison d'Eusébia, rue Saint-Jean, Château-Chalon 03.84.44.92.10



Place de la Mairie - 39210 VOITEUR
Tél : 03.84.44.62.47
e-mail : infos@hauteseille.com
www.hauteseille.com

Le Savagnin



Vignes et Château-Chalon

Point de départ : Office de Tourisme

Longueur : 2h30 / 8,5 km

Dénivelé : 250m

Niveau de difficulté : moyen

Balisage : Poteau directionnel et balisage – trait jaune
GR59 - traits blanc et rouge

